

COMUNE DI SAN CASCIANO VAL DI PESA PIANO OPERATIVO - QUADRO CONOSCITIVO

Analisi del Patrimonio edilizio nel territorio aperto

Responsabile del progetto: prof. Arch. GIAN FRANCO DI PIETRO

Collaboratori: arch. D. Donatini, arch. R. Monaci, arch. G. Pessina

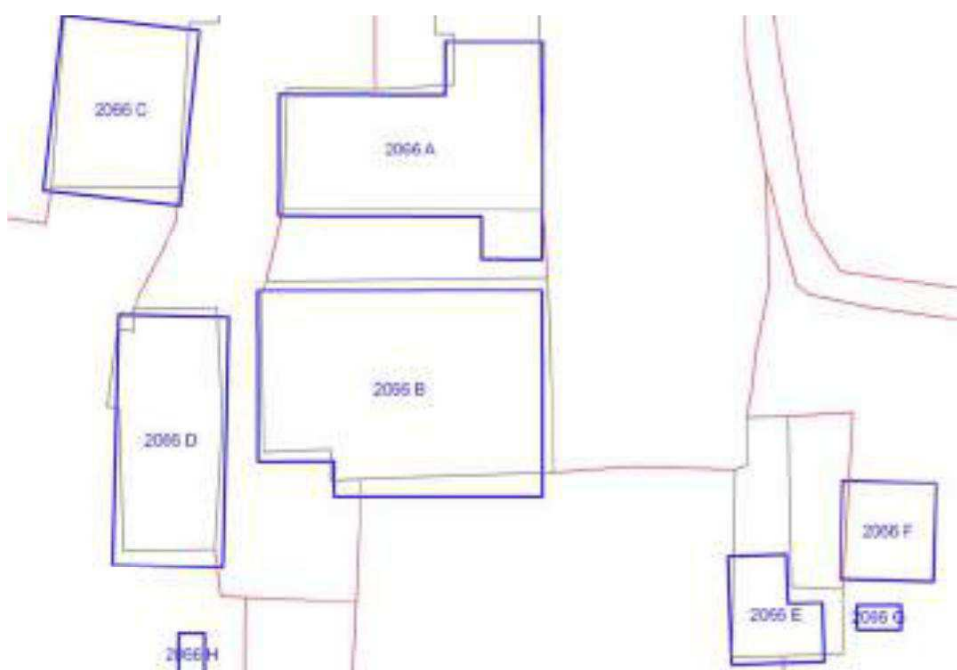
SCHEMA N. 2066

Toponimo ed indirizzo V.la Vallacchio Via Vallacchio 3/5

Schede 1985: n. 02/ 397-398-399-400-401-402-403-404

CTR 1:5000: foglio n. 275152

NCT: foglio/particella 85/65;85/78;85/77;85/79;85/81;85/80;85/82;85/84;85/83



	OGGETTO	*
A	villa	RV
B	fattoria	RV
C	annesso di fattoria	V
D	fienile con carraia	RV
E	casa colonica	RV
F	fienile con carraia	SV
G	annesso agricolo	SV
H	porcilaia	SV

(*)Valore: RV: rilevante; V: medio; CC: compatibile con il contesto; SV: scarso; N: nullo

Data rilievo: 24/01/03

USO ATTUALE	
A	Abitazione permanente
B	Abitazione permanente ; Annesso agricolo
C	Annesso agricolo
D	Annesso agricolo
E	Abitazione permanente ; Annesso agricolo
F	Annesso agricolo
G	Annesso agricolo
H	Inutilizzato
Note A: Villa con cappella; B: Edificio con volumi ad uso agricolo al piano terra ; E: Edificio con annessi rustici, fienile e carraia, in aderenza sul fronte sud	
ALTERAZIONI TIPOLOGICHE	
A	Restauro senza alterazioni
B	Restauro senza alterazioni
C	Assenti
D	Assenti
E	Assenti
F	Assenti
G	Assenti
H	Assenti
Note	
ALTERAZIONI ARCH. ESTERNE	
A	
Coperture	assenti
Gronde e cornicioni	assenti
Comignoli	assenti
Intonaci	assenti

Muri a faccia vista	assenti	
Aperture	assenti	
Infissi e persiane	assenti	
Elementi costruttivi/decorativi	assenti	
Elementi aggettanti (tettini)	assenti	
B		
Coperture	assenti	
Gronde e cornicioni	assenti	
Comignoli	assenti	
Intonaci	assenti	
Muri a faccia vista	assenti	
Aperture	assenti	
Infissi e persiane	assenti	
Elementi costruttivi/decorativi	assenti	
Elementi aggettanti (tettini)	assenti	
C		
Coperture	gravi	
Gronde e cornicioni	leggere	
Comignoli	assenti	
Intonaci	assenti	
Muri a faccia vista	assenti	
Aperture	assenti	
Infissi e persiane	assenti	
Elementi costruttivi/decorativi	assenti	
Elementi aggettanti (tettini)	assenti	
D		
Coperture	assenti	
Gronde e cornicioni	assenti	
Comignoli	assenti	
Intonaci	assenti	
Muri a faccia vista	assenti	
Aperture	leggere	
Infissi e persiane	assenti	
Elementi costruttivi/decorativi	assenti	
Elementi aggettanti (tettini)	assenti	
E		
Coperture	assenti	
Gronde e cornicioni	assenti	
Comignoli	assenti	

Intonaci	assenti	
Muri a faccia vista	assenti	
Aperture	leggere	
Infissi e persiane	assenti	
Elementi costruttivi/decorativi	assenti	
Elementi aggettanti (tettini)	assenti	
F		
Coperture	assenti	
Gronde e cornicioni	assenti	
Comignoli	assenti	
Intonaci	assenti	
Muri a faccia vista	assenti	
Aperture	gravi	
Infissi e persiane	assenti	
Elementi costruttivi/decorativi	assenti	
Elementi aggettanti (tettini)	assenti	
G		
Coperture	assenti	
Gronde e cornicioni	assenti	
Comignoli	assenti	
Intonaci	assenti	
Muri a faccia vista	assenti	
Aperture	assenti	
Infissi e persiane	assenti	
Elementi costruttivi/decorativi	assenti	
Elementi aggettanti (tettini)	assenti	
H		
Coperture	assenti	
Gronde e cornicioni	assenti	
Comignoli	assenti	
Intonaci	assenti	
Muri a faccia vista	assenti	
Aperture	assenti	
Infissi e persiane	assenti	
Elementi costruttivi/decorativi	assenti	
Elementi aggettanti (tettini)	assenti	
STATO DI CONSERVAZIONE		
Buono		
Buono		

C	Buono	
D	Medio	
E	Medio	
F	Buono	
G	Medio	
H	Medio	
VALORE		
A	Rilevante	
B	Rilevante	
C	Medio	
D	Rilevante	
E	Rilevante	
F	Scarso	
G	Scarso	
H	Scarso	
AREA DI PERTINENZA		Valore complessivo: Rilevante
	Aperta	L'area di pertinenza dell'intero complesso è aperta. Solo l'area dell'edificio A, come villa, è chiusa. Aia costruita di Medio Valore (V)
A	Recinzione esterna	L'edificio B ricade nell'area di pertinenza di A. Giardino formale. Orto-pomario
A	Cancello	
A	Alberature di pregio	Leccio monumentale
A	Recinzione con muri	
ALTERAZIONI AREA DI PERTINENZA		Alterazioni complessive: assenti
	Pavimentazione	assenti
	Muri a retta in c.a.	assenti
	Arredo (lumi;gazebo;...)	assenti
	Vegetazione incongrua	assenti
	Garage/rimessa interrata	assenti
	Box	assenti
	Parcheggi	presente
	Baracche precarie	presente
VISIBILITA'		
Da punti panoramici		







